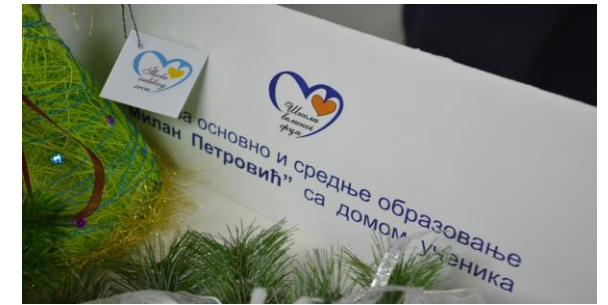


ŠOSO „MILAN PETROVIĆ“ SA DOMOM UČENIKA



Škola za osnovno i srednje obrazovanje „Milan Petrović“ sa domom učenika iz Novog Sada brine o 1200 učenika sa smetnjama u razvoju i osoba sa invaliditetom različitog uzrasta od 0 do 50 godina starosti i različitog tipa ometenosti: oštećenje vida, oštećenje sluha, autizam, smetnje motorike, smanjenje mentalne sposobnosti, višestruka ometenost.

Škola za osnovno i srednje obrazovanje „Milan Petrović“ sa domom učenika je organizovana kao složena mreža centara i službi koji pružaju usluge edukacije, rehabilitacije, zdravstvene nege, radnog angažovanja i društveno-kulturnih aktivnosti dece, mladih i odraslih kojima je potrebna specifična društvena podrška.

Različiti programi koje škola nudi deci sa smetnjama u razvoju, mladim i odraslim osobama sa invaliditetom, usmereni su ne samo na vaspitno-obrazovni rad, koji je sinonim za kvalitet, visoke standarde i inovativnosti, nego i na pružanje raznovrsnih socijalnih usluga koje omogućavaju unapređenje njihovog kvaliteta života i po završetku školovanja, u sferi socijalne zaštite.



USLUŽNI CENTAR

PRUŽANJE PODRŠKE ZAPOŠLJAVANJU



mesto za mene



Uslužni centar za podporo zapošlavanju osoba sa invaliditetom

OSNIVANJE/CILJ

Uslužni centar za pružanje podrške zapošljavanju osoba sa invaliditetom formiran je 2006. godine u okviru Radnog centra ŠOSO "Milan Petrović" sa domom učenika iz Novog Sada, u saradnji sa Pokrajinskim sekretarijatom za rad, zapošljavanje i ravnopravnost polova, a uz podršku Grada Novog Sada, Gradske uprave za socijalnu i dečiju zaštitu

Pružanje podrške zapošljavanju osoba sa invaliditetom u cilju socijalne inkluzije i radno-socijalne integracije

Uslužni centar je osnovan kako bi se podigao kvalitet zapošljavanja osoba sa invaliditetom



KO SU KORISNICI NAŠIH USLUGA?

- Osobe sa invaliditetom kao pojedinci
- Porodice osoba sa invaliditetom
- Udruženja osoba sa invaliditetom
- Poslodavci
- Nacionalna služba za zapošljavanje
- Organi samouprave (lokalni, regionalni...)
- Institucije (Centri za socijalni rad, Škole, Nevladine organizacije...)

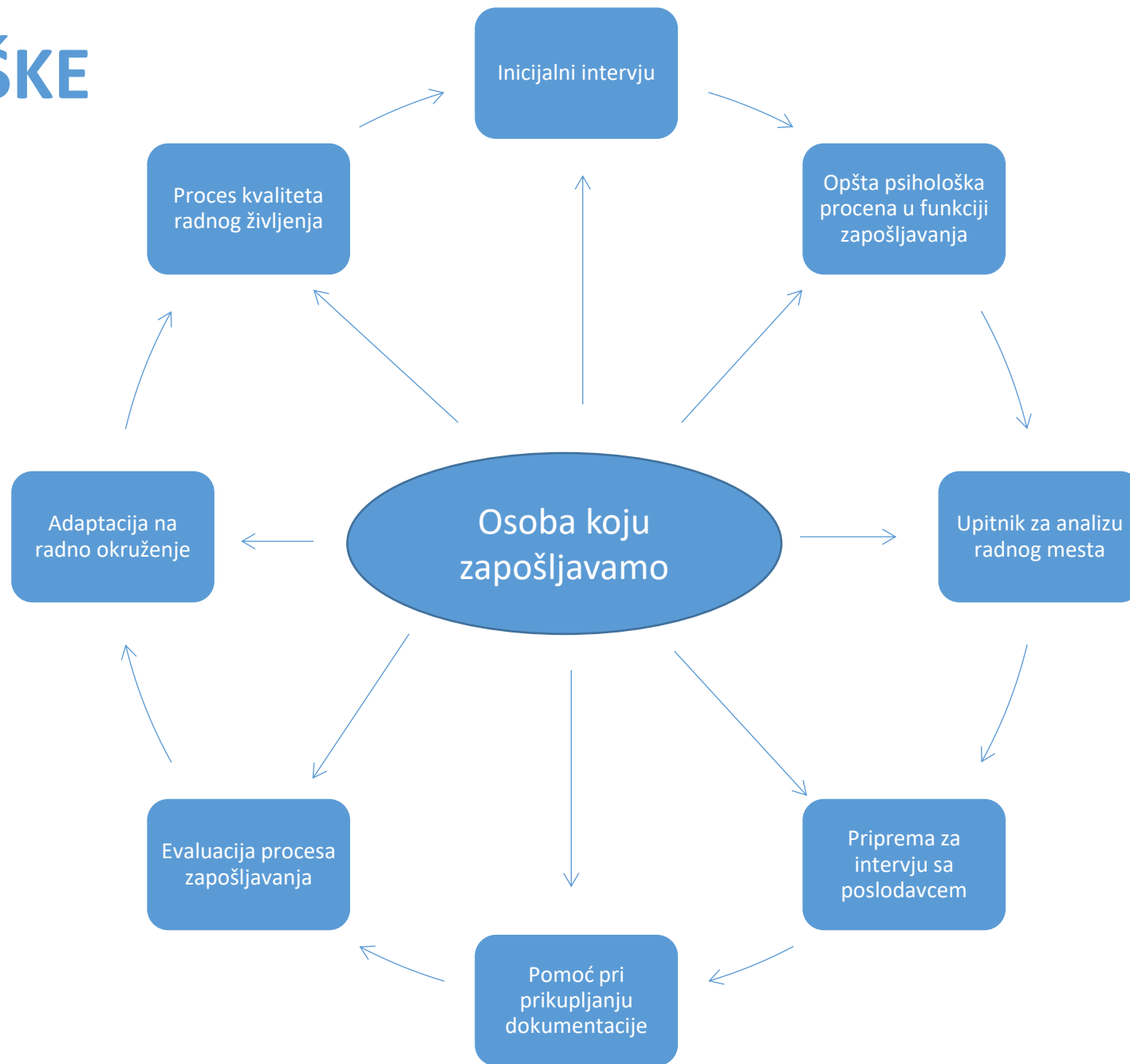


AKTIVNOSTI/ZADACI

- Formiranje baze podataka osoba sa invaliditetom koji traže posao
- Formiranje baze podataka poslodavaca
- Razvijanje programa profesionalne rehabilitacije
- Zapošljavanje osoba sa invaliditetom u otvorenoj privredi:
 - pod opštim uslovima
 - pod posebnim uslovima
- Obuke za dodatne veštine u saradnji sa socijalnim partnerima (engleski, računari....)
- Pružanje podrške poslodavcu i osobama sa invaliditetom
- Psihosocijalna podrška i osnaživanje kandidata i njihovih porodica u procesu socijalne inkluzije
- Pristup aktuelnim informacijama
- Informisanje i senzibilizacija javnosti



MERE PODRŠKE



USLUŽNI CENTAR/REZULTATI

Baza podataka osoba sa invaliditetom:
preko 300 korisnika

Baza podataka zaposlenih osoba sa
invaliditetom: 103 korisnika

Baza podataka poslodavaca: 46
korisnika (privatni i državni sektor)

Radno angažovanje: 59 korisnika - Radni
centar



PRVI KORACI U ZAPOŠLJAVANJU

Naši prvi koraci vezani za radno angažovanje i zapošljavanje osoba sa invaliditetom u ŠOSO „Milan Petrović“ sa domom učenika datiraju još od 2000.godine, dosta vremena i pre same implementacije Zakona o profesionalnoj rehabilitaciji i zapošljavanju osoba sa invaliditetom, koji je usvojen u 2009.godini.

Borislav Boba Petrović, vlasnik firme DOO „Vageli“ je bio jedan prvih poslodavaca u Novom Sadu koji je zapošljavao osobe sa invaliditetom. Naime, naša saradnja je ostvarena na obostrano zadovoljstvo, jer smo uspjeli da uspostavimo „socijalni dijalog“, a firmišemo školu u lokalnoj zajednici i ono što je najvažnije radno angažujemo osam korisnika.

To su bila lica koja su završila našu srednju školu za obrazovni profil paker, a s obzirom na delatnost firme, koja se bavila proizvodnjom i pakovanjem boja, lakova i sličnih premaza, kao i kancelarijskog materijala, ovaj inovativni „pilot“ poduhvat je bilo idealno rešenje za stvaranje pozitivne klime u zajednici u sferi zapošljavanja.



Od strane organizacija osoba sa invaliditetom i relevantnih ustanova u Novom Sadu, 2004.godine je pokrenuta lokalna inicijativa za izradu Strategije za podsticanje zapošljavanja osoba sa invaliditetom, a među devet inicijatora za formiranje radne grupe bila je i ŠOSO „Milan Petrović“ sa domom učenika. Uspostavljen je dogovor da će inicijalna Strategija biti model lokalne inicijative za podsticanje zapošljavanja i da će postati integralni deo zvanične strategije Grada Novog Sada u segmentu zapošljavanja.

Bili smo i deo regionalne konferencije „Korak ka Evropi 2005“, koja se održala u Sarajevu. Međunarodni skup okupio je predstavnike svih zemalja Jugoistočne Evrope, relevantne članove evropskih institucija i međunarodnih nevladinih organizacija, a sve u cilju donošenja smernica vezanih za usvajanje Nacionalne strategije u oblasti invalidnosti, kao i da se u okviru ovog pisanog dokumenta donesu zakonska i pozakonska akta koja će od 2007.godine pružiti pravni okvir za punu socijalnu uključenost osoba sa invaliditetom.



Na osnovu usvojene Strategije za podsticanje zapošljavanja osoba sa invaliditetom, ŠOSO „Miilan Petrović“ sa domom učenika čini prvi korak u rešavanju pitanja radnog angažovanja i poboljšanja kvaliteta života osoba sa invaliditetom

Uz podršku Grada Novog Sada, Gradske uprave za dečiju i socijalnu zaštitu, 2005.godine, škola kao novu organizacionu jedinicu formira Radni centar, u okviru Program unapređenja socijalne zaštite Grada Novog Sada



Naredne, 2006.godine u skopu Radnog centra osnovan je Servis za pružanje podrške zapošljavanju osoba sa invaliditetom, koji će se ubrzo preimenovati u Uslužni centar za pružanje podrške zapošljavanju osoba sa invaliditetom



NAŠI PRVI PODUHVATI

- Saradnja sa vladinim i nevladinim sektorom
- Podrška u poboljšanju uslova rada i proširenja programskih aktivnosti u okviru Radnoterapijskog angažovanja
- Program „Ovorena vrata“ za društveno odgovorne kompanije
- Podrška u prodaji proizvoda Radnog centra
- Zapošljavanje korisnika Radnog centra posredstvom Uslužnog centra za podršku zapošljavanju u otvorenoj privredi
- Podrška u stručnom usavršavanju angažovanog osoblja



PROGRAM OBUKA ZA POZNATOG POSLODAVCA

Uz finansijsku podršku lokalne zajednice i propisanih namenskih Programa i mera aktivnog zapošljavanja, koje je sprovela Nacionalna služba za zapošljavanje Novi Sad, a u okviru profesionalne rehabilitacije, koje podrazumeva organizovanje i sprovođenje mera i aktivnosti u cilju osposobljavanja za odgovarajući posao, zapošljavanje, održanje zaposlenja, napredovanje ili promena profesionalne karijere, Uslužni centar je organizovao obuke prekvalifikacija i dokvalifikacija za zanimanja cvećar-vrtlar, moler, pekar, bravar i frizer.

U okviru ovog programa je bilo uključeno veliki broj korisnika Radnog centra, a obuke su realizovane na osnovu indikatora zapošljavanja i analize potreba na tržištu rada.



INFORMISANJE I SENZIBILIZACIJA

- Sajmovi zapošljavanja (u saradnji sa Nacionalnom službom za zapošljavanje)
- Tribine
- Medijska podrška
- Štampani materijal
- Širenje mreže korisnika
- Učešće u elektronskim i pisanim medijima na temu radnog angažovanja i zapošljavanja



ATELJE MP - INKLUZIVNO MESTO

Kao poseban segment u implementaciji radno terapijskog angažovanja i zapošljavanja osoba sa invaliditetom moram izdvojiti potpuno inovativni poduhvat naše ustanove, a to je osnivanje školske radnje, kao izložbenog prostora za prezentaciju proizvoda Radnog centra.

Pod pokroviteljstvom Grada Novog Sada, 2004.godine je na lokaciji u širom centru grada osnovana školska radnja, Atelje MP. Pored prodaje proizvoda, u objektu se realizovala praktična nastava srednje škole za obrazovne profile tkač i krojač, funkcionisala je sa radom radionica za fotokopiranje, a vremenom smo u delu izlagačkog prostora osmislili Inkluzivnu galeriju, gde smo realizovali mnoštvo izložba slika i fotografija, kao i niz zanimljivih umetničkih instalacija.



Na drugu lokaciju, u samom centru grada preselili smo se 2009.godine, i takođe uz podršku Grada Novog Sada utemeljili novu školsku prodavnicu, Inkluzivno mesto. Uspeli smo da preko Programa unapređenja socijalne zaštite Grada Novog Sada, putem Ugovora o povremeno privremenim poslovima zaposlimo četiri korisnika na radnoj poziciji prodavačice.



ZAKONSKE OSNOVE

Zakonom o profesionalnoj rehabilitaciji i zapošljavanju osoba sa invaliditetom („Službeni glasnik RS, broj 36/09) utvrđena je obaveza zapošljavanja osoba sa invaliditetom od strane svih poslodavaca u Republici Srbiji

Zakon o profesionalnoj rehabilitaciji i zapošljavanju osoba sa invaliditetom

POSEBNI OBLICI ZAPOŠLJAVANJA I RADNOG ANGAŽOVANJA OSOBA SA INVALIDITETOM

Preduzeća za profesionalnu rehabilitaciju i zapošljavanje osoba sa invaliditetom

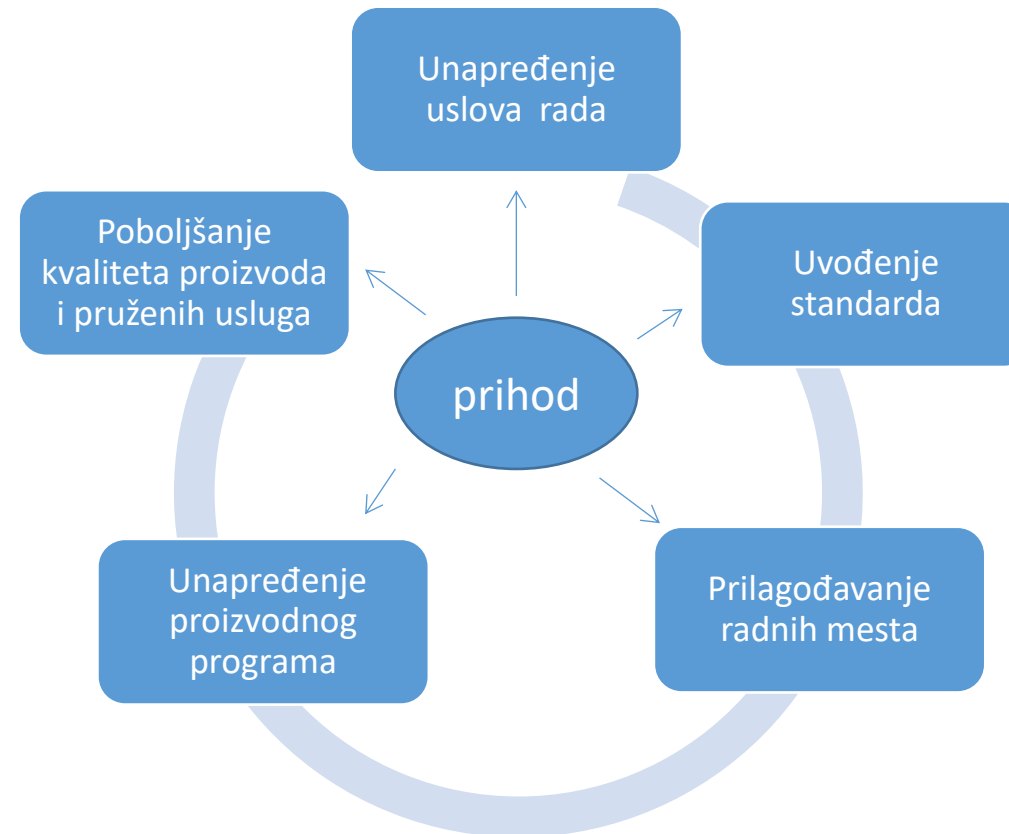
Radni centar

Socijalno preduzeće i organizacija



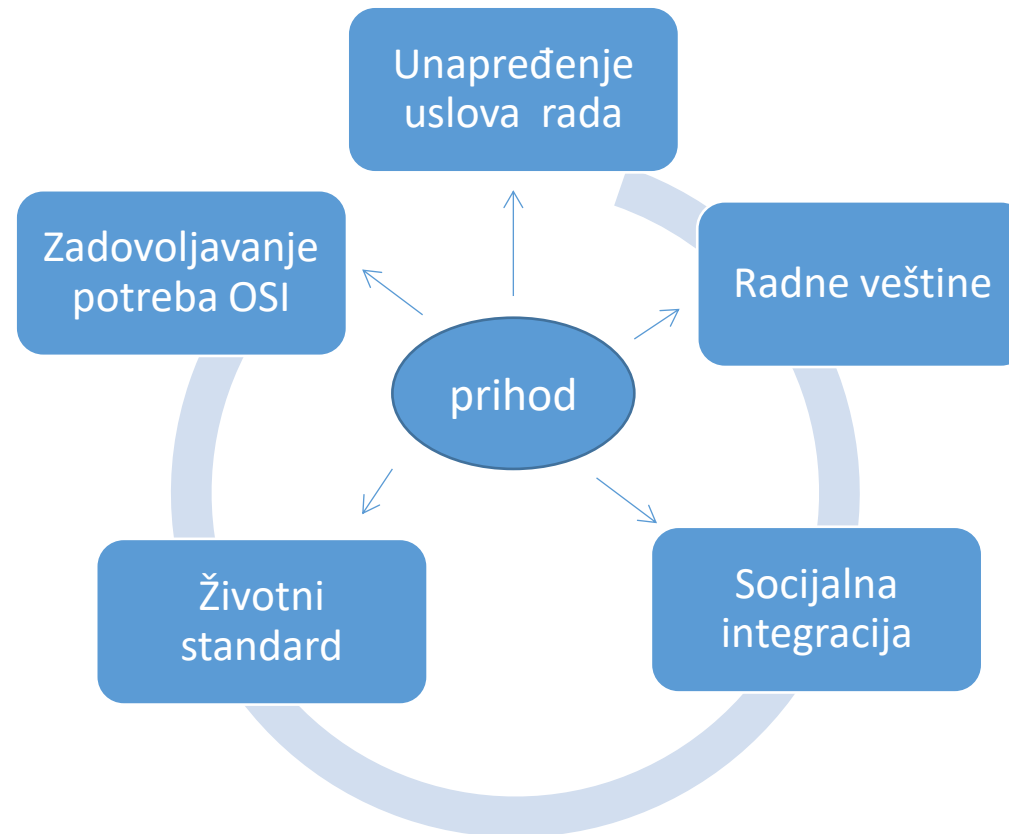
PREDUZEĆA ZA PROFESIONALNU REHABILITACIJU I ZAPOŠLJAVANJE OSOBA SA INVALIDITETOM

Preduzeće za profesionalnu rehabilitaciju i zapošljavanje osoba sa invaliditetom jeste pravno lice koje zapošljava i vrši profesionalnu rehabilitaciju osoba sa invaliditetom, a pri tom **ostvaruje profit**



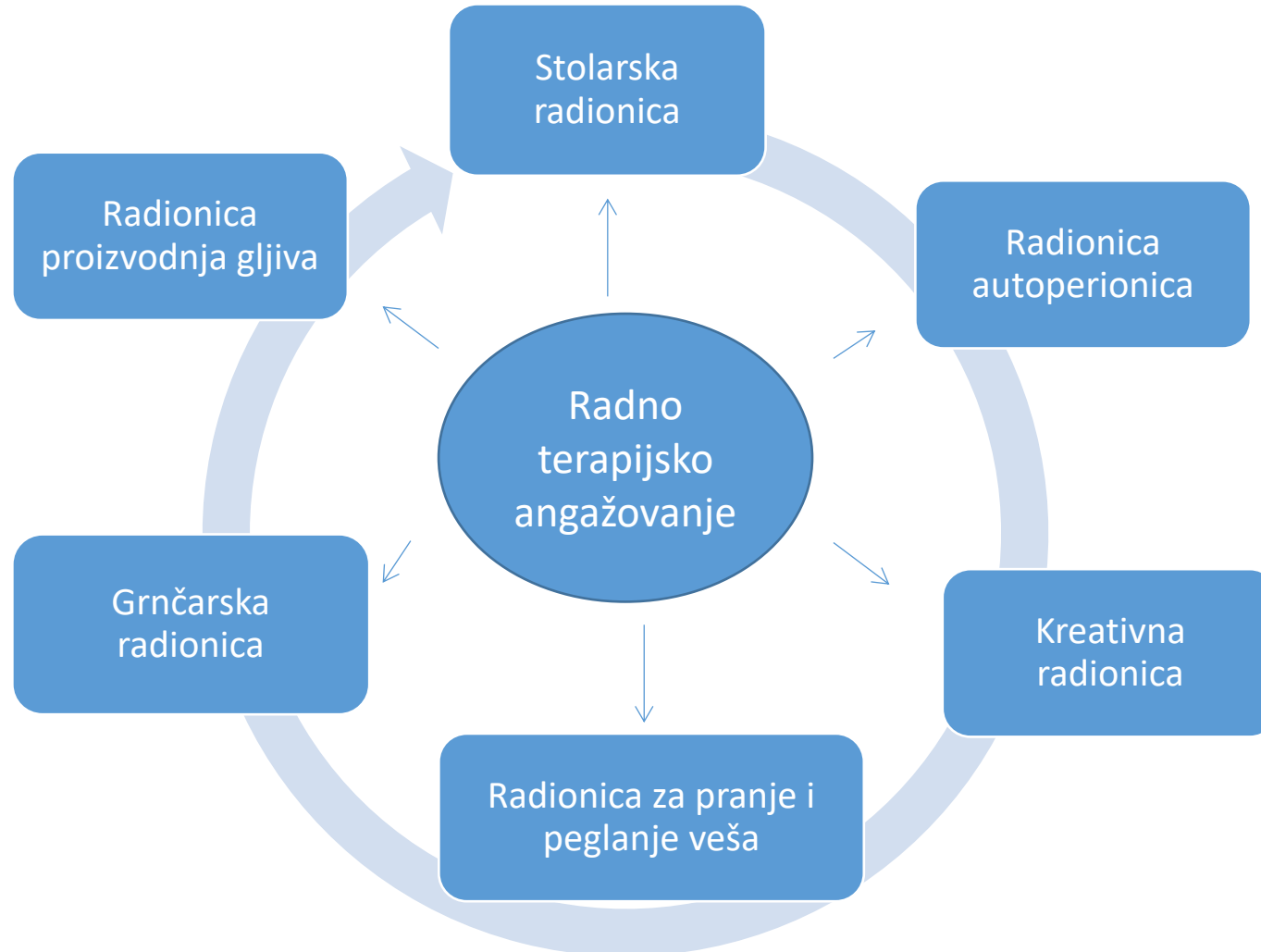
SOCIJALNO PREDUZEĆE I ORGANIZACIJA

Socijalno preduzeće je poseban oblik zapošljavanja i radnog angažovanja osoba sa invaliditetom koje se osniva za obavljanje delatnosti koje su **isključivo usmerene na zadovoljavanje potreba osoba sa invaliditetom**



RADNI CENTRI

Radni centar je poseban oblik ustanove koja obezbeđuje radno angažovanje kao radno terapijsku aktivnost osoba sa invaliditetom koje se ne mogu zaposliti ili održati zaposlenje ni pod opštim ni pod posebnim uslovima

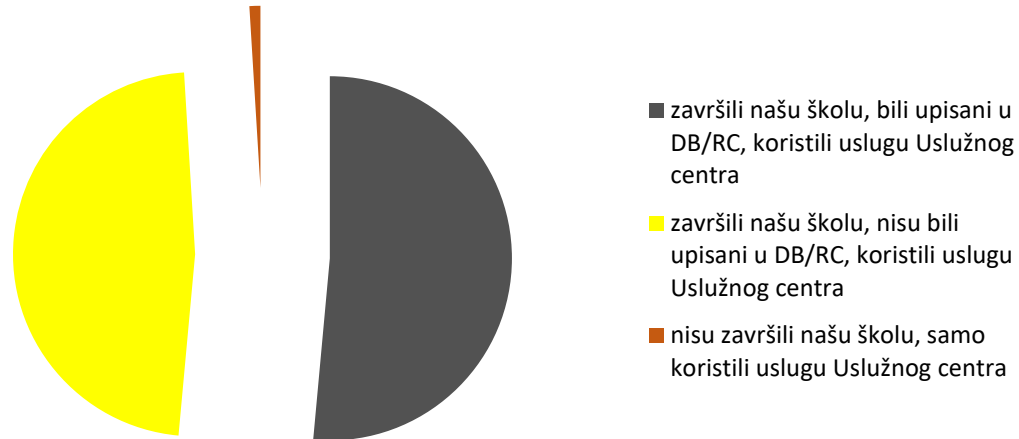


ANALIZA PODATAKA

PODRŠKA U ZAPOŠLJAVANJU OSOBA SA INVALIDITETOM



UKUPAN BROJ ZAPOSLENIKA

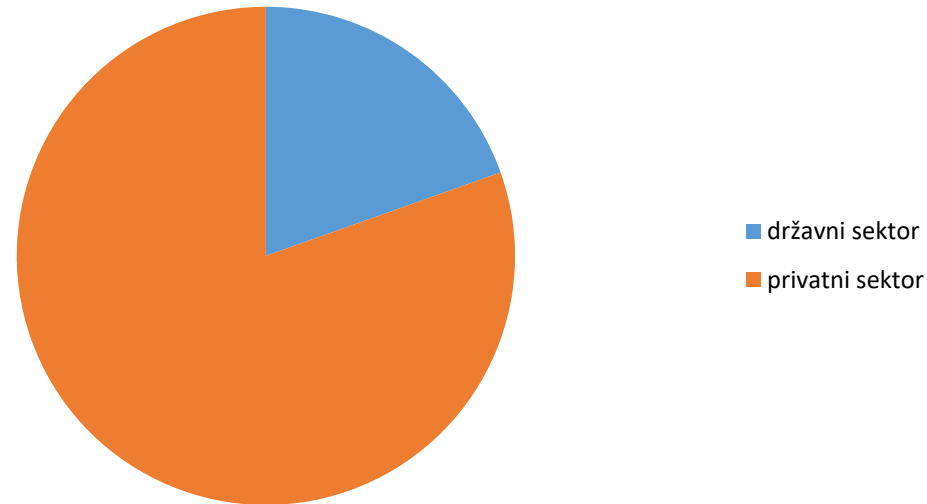


Od početka osnivanja Uslužnog centra u bazi podataka se nalazi preko 300 korisnika (zaposlenika). U okviru prezentacije u statističkoj obradi podataka se nalazi 103 korisnika.

UKUPAN BROJ KORISNIKA (ZAPOSLENIKA) - 103

- Zaposlenici koji su završili našu školu, bili upisani u Radni centar i koristili usluge Uslužnog centra - 53 (51%)
- Zaposlenici koji su završili našu školu, nisu bili upisani u Radni centar, a koristili su usluge Uslužnog centra - 49 (48%)
- Zaposlenici koji nisu završili našu školu, nisu bili upisani u Radni centar, a koristili su usluge Uslužnog centra - 1 (1%)

UKUPAN BROJ PREDUZEĆA



UKUPAN BROJ ANGAŽOVANIH PREDUZEĆA - 46

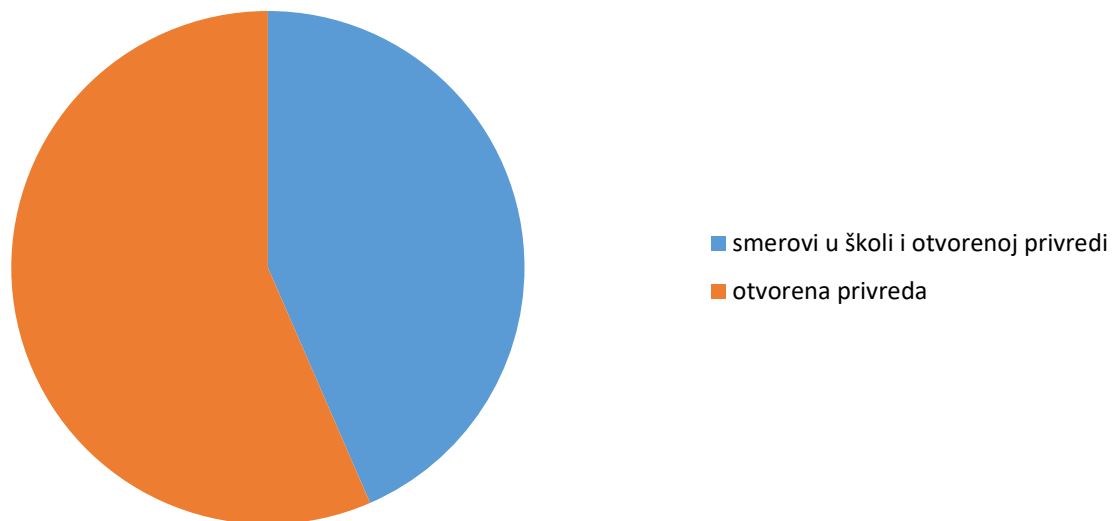
Državni sektor - 9 (20%)

- Matica Srpska, JKP „Tržnica“, JKP „Vodovod i kanalizacija“, Centar za socijalni rad, Inkluzivno mesto...

Privatni sektor - 37 (80%)

- Veliki trgovinski lanci (Univerexport, Tempo, Mega Roda...), veliki broj „malih“ preduzetnika...

ZANIMANJA - RADNE POZICIJE

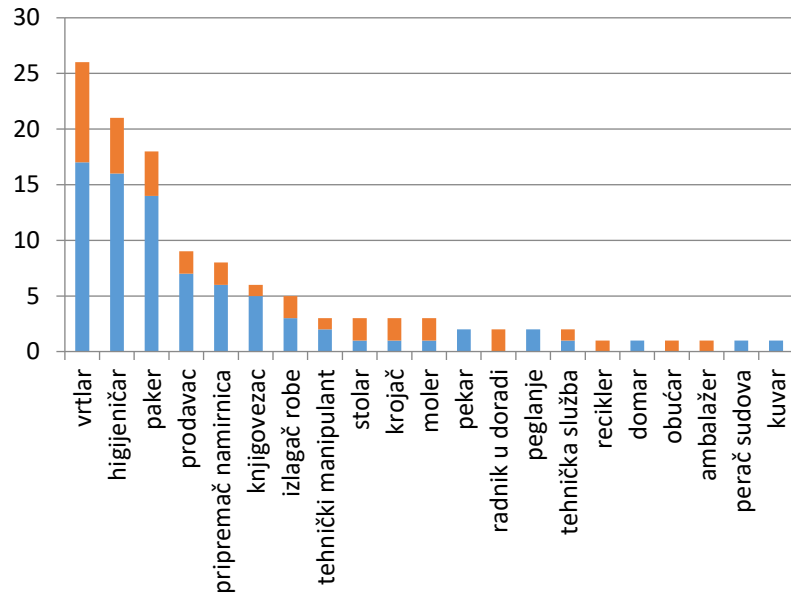


UKUPAN BROJ RADNIH POZICIJA (ZANIMANJA) GDE SU ANGAŽOVANI ZAPOSLENICI - 23

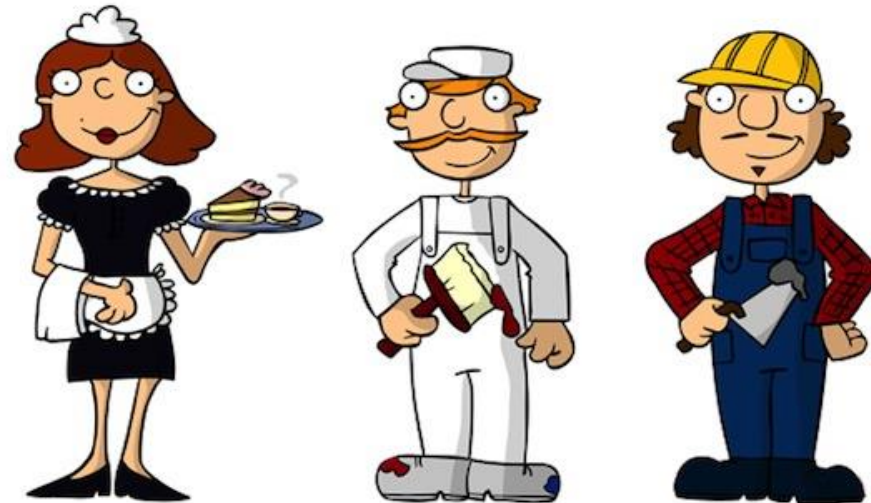
RADNE POZICIJE (ZANIMANJA) za koje su zaposlenici stekli diplomu u školi - 10
(cvećar vrtlar, paker, pripremač namirnica, knjigovezac, stolar, krojač, moler, pekar, obućar)

RADNE POZICIJE (ZANIMANJA) sa kojima smo se susreli u otvorenoj privredi - 13
(higijeničar, izlagač robe, tehnički manipulant, radnik u doradi, domar, recikler, ambalažer, perač sudova, pegleraj, prodavac robe, magacioner, kuvar, tehnička služba)

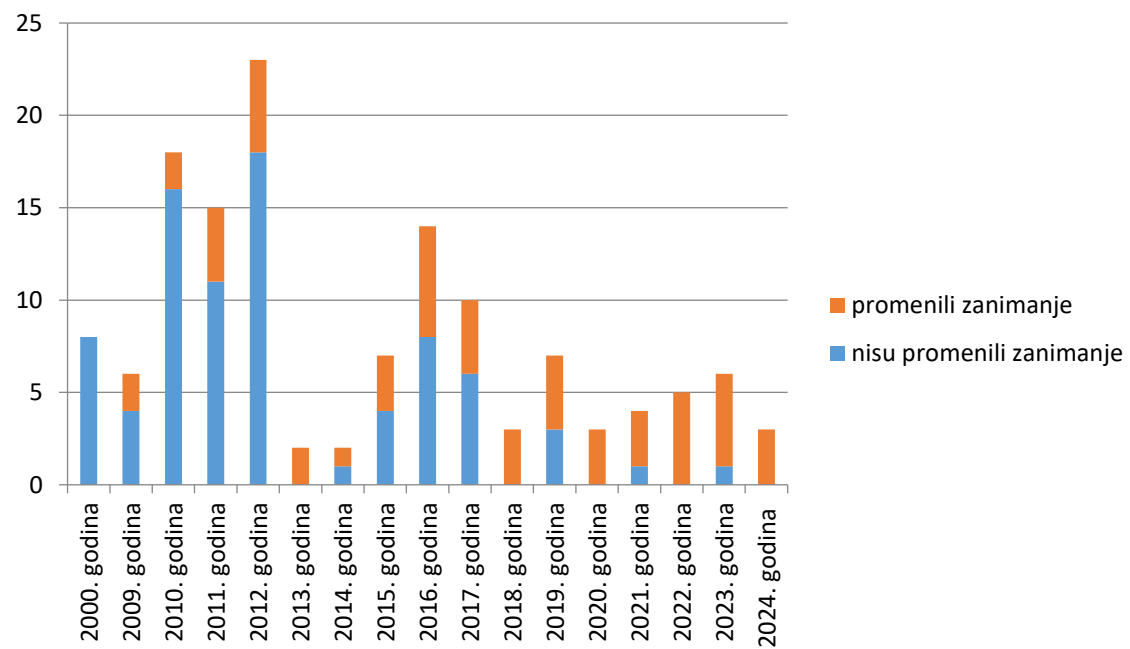
ANALIZA RADNIH POZICIJA



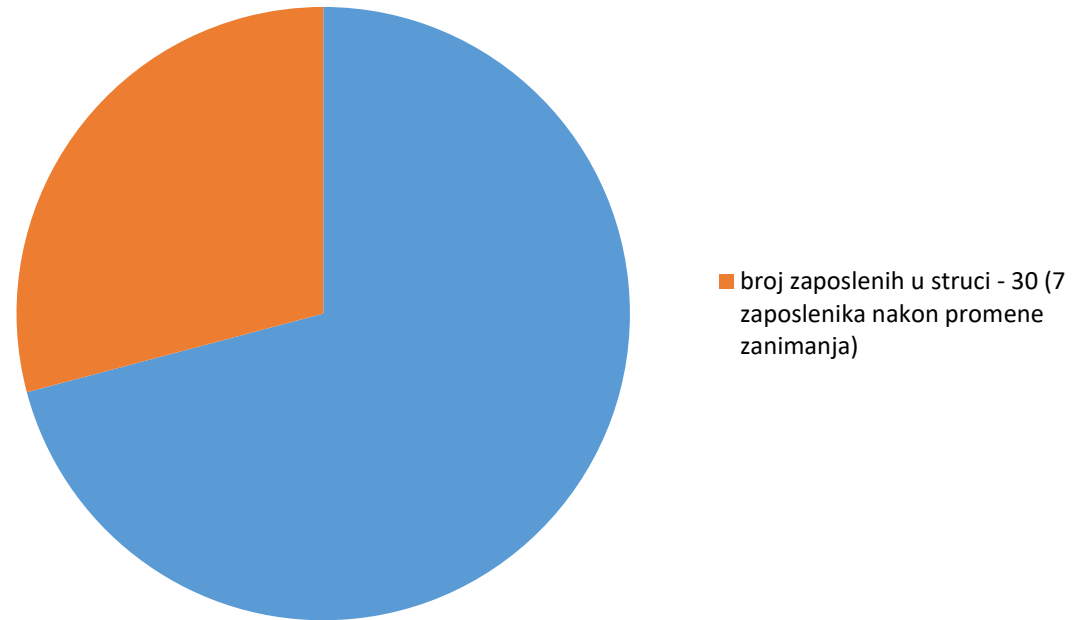
- broj zaposlenika koji su promenili zanimanje
- broj zaposlenika koji nisu promenili zanimanje



ZAPOŠLJAVANJE KROZ GODINE



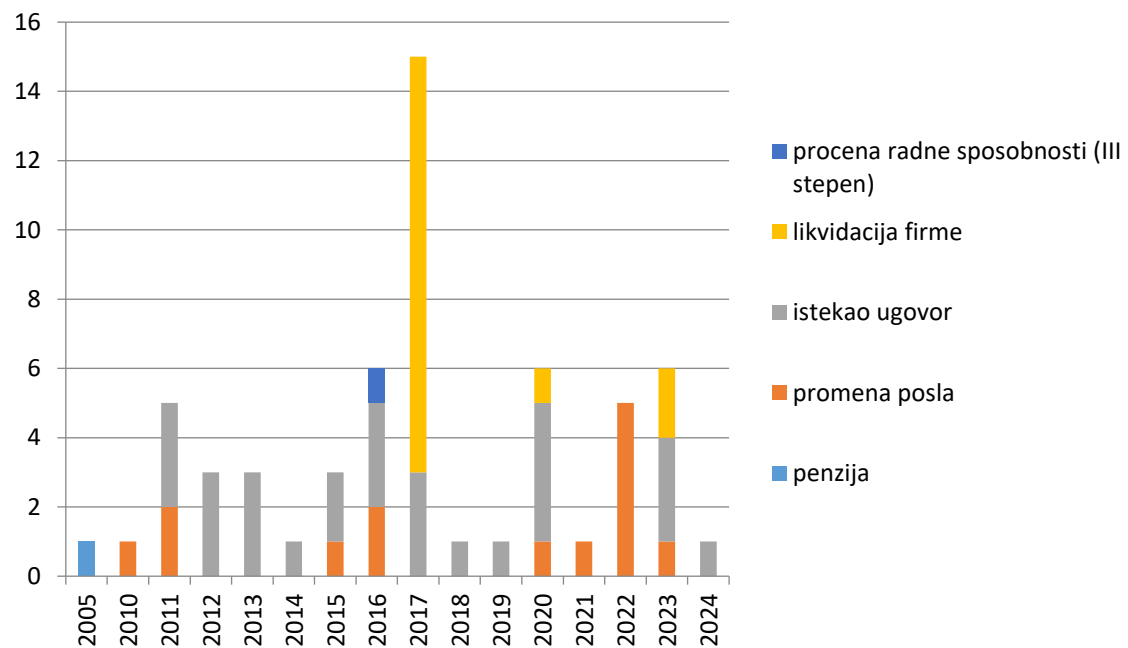
ZAPOSLENOST U STRUCI



UKUPAN BROJ KORISNIKA (ZAPOSLENIKA) - 103

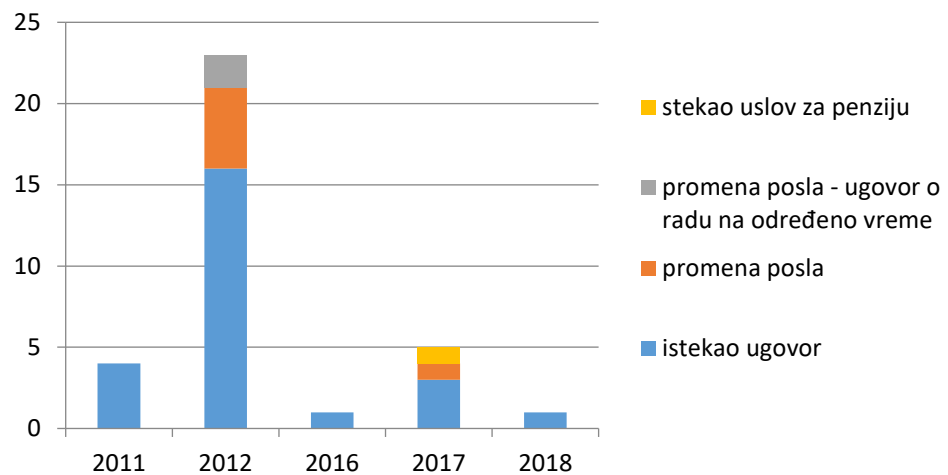
ZAPOSLENICI KOJI SU ZAPOSLENI PREMA STRUČNOJ SPREMI - 30

SPORAZUMNI RASKIDI UGOVORA



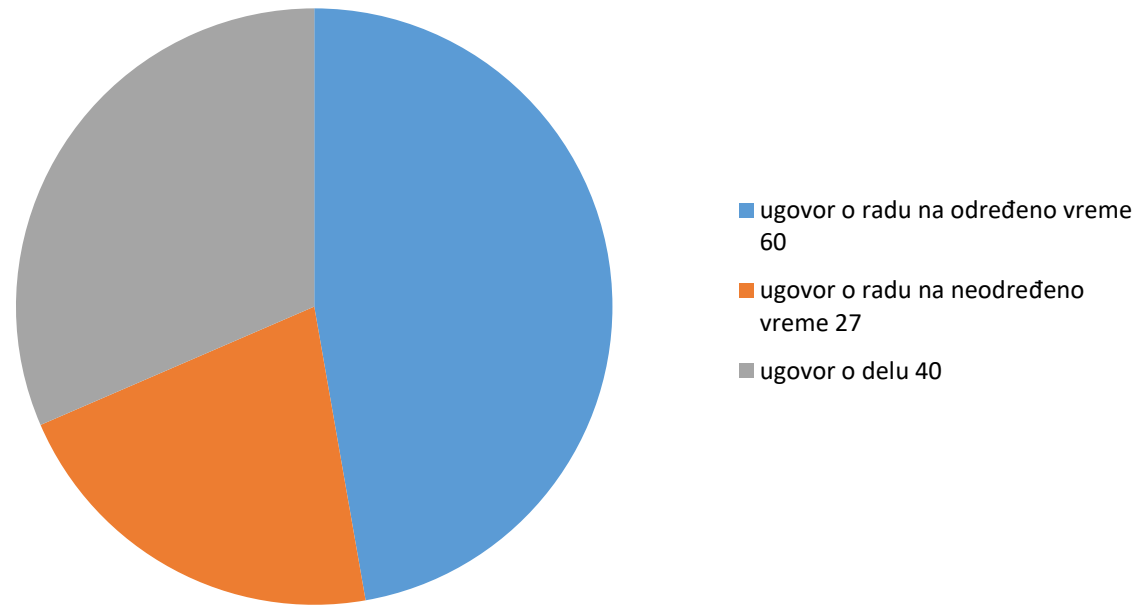
Sporazumni raskid ugovora - 59 zaposlenika

POVREMENO PRIVREMENI POSLOVI



Ugovor o povremeno privremenim poslovima (Ugovor o delu) - 40 zaposlenika

VRSTE UGOVORA

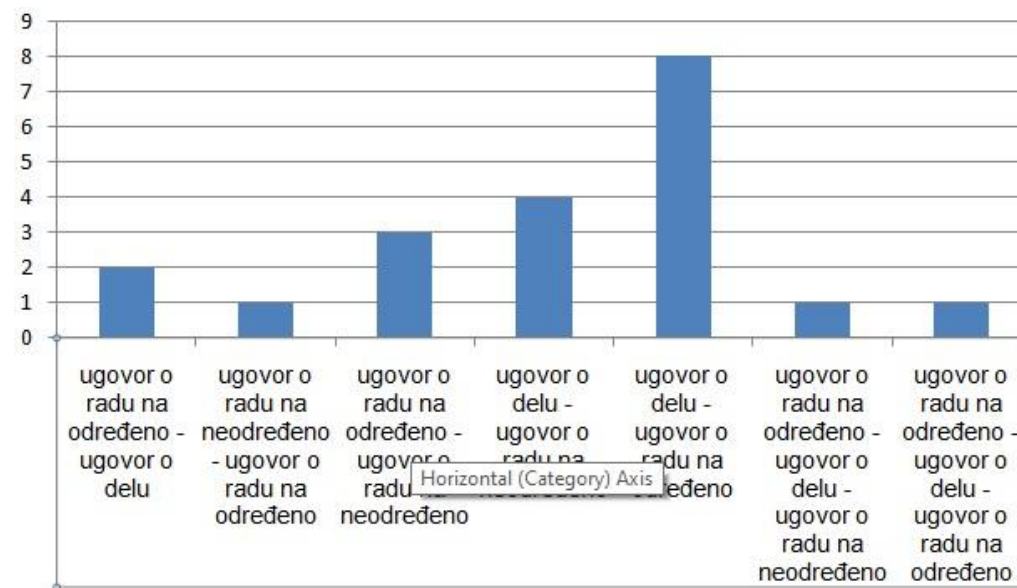
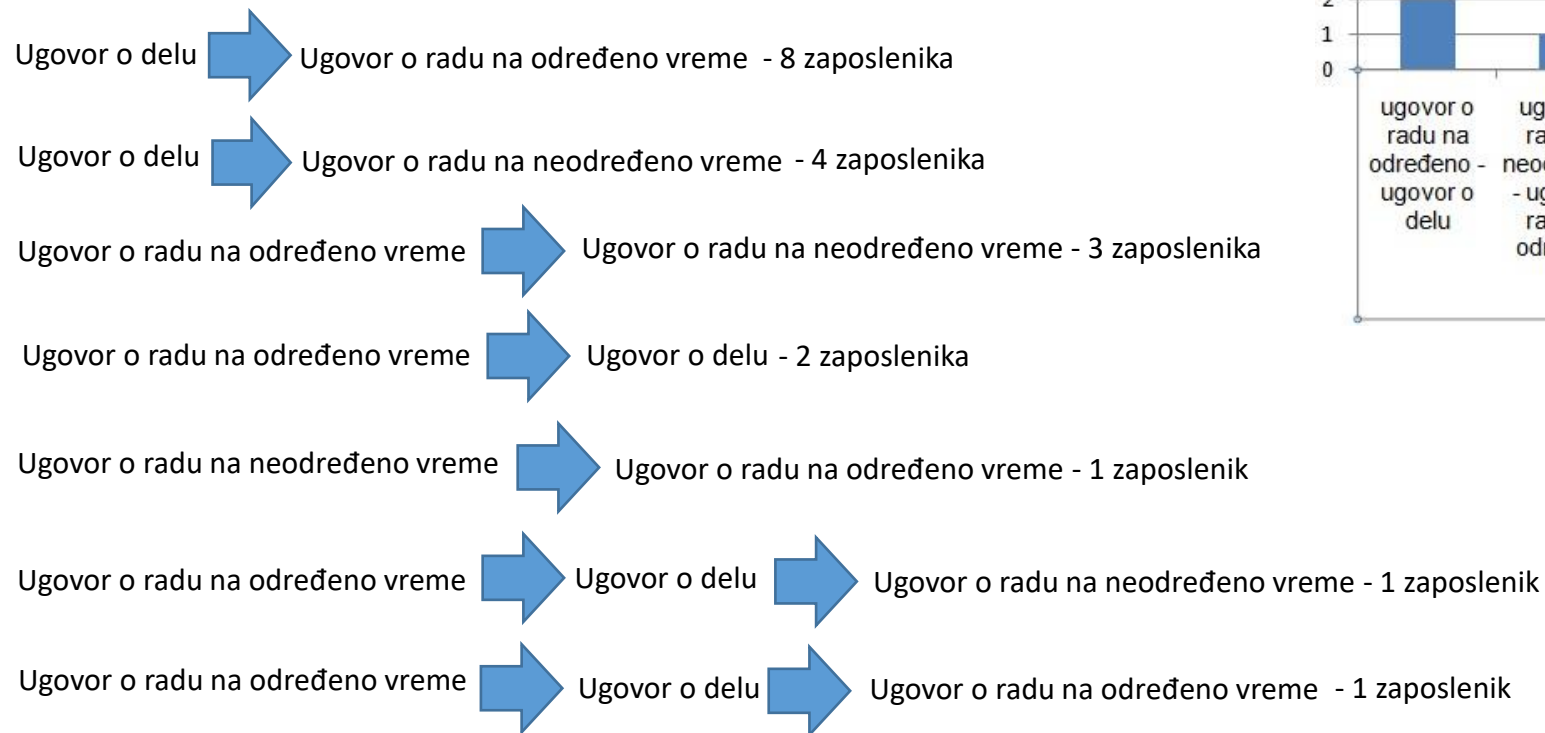


VRSTA UGOVORA

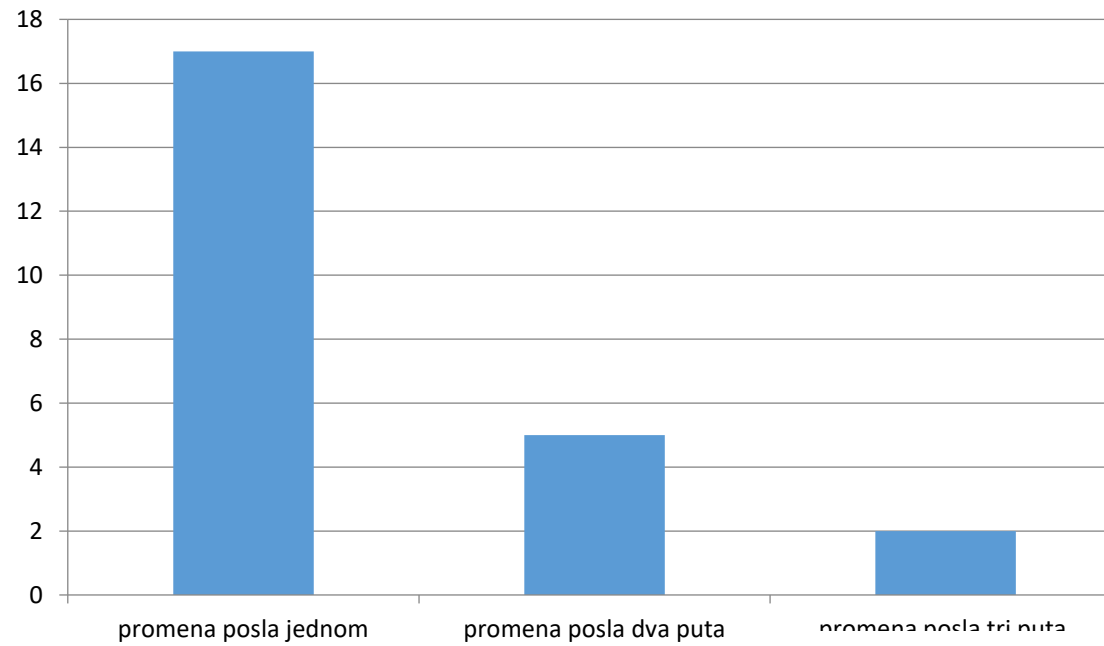
- Ugovor o radu na određeno vreme - 60 zaposlenika (47%)
- Ugovor o radu na neodređeno vreme - 27 zaposlenika (21%)
- Ugovor o delu - 40 zaposlenika (32%)



PROMENE UGOVORA

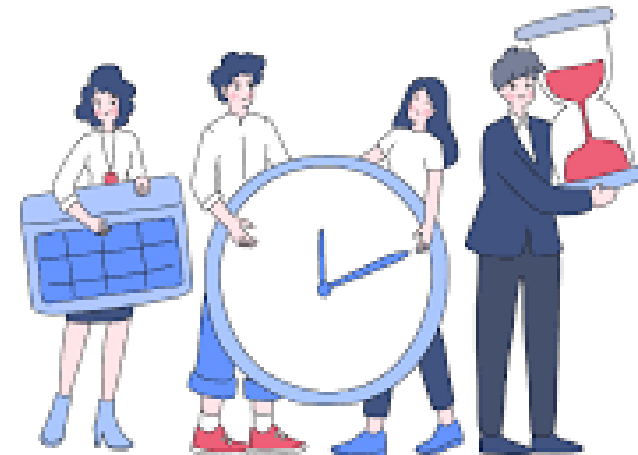


PROMENA POSLA

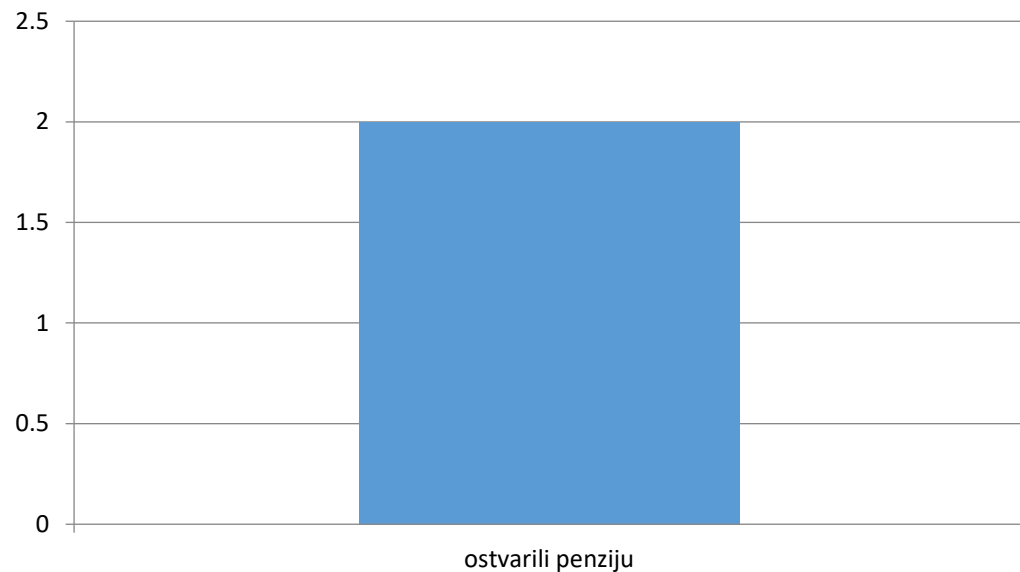


Ukupan broj zaposlenika - 103

- Zaposlenici koji su zadržali radno mesto - 79
- Zaposleninici koji su promenili posao - 24
- Promena posla jednom - 18
- Promena posla dva puta - 5
- Promena posla tri puta - 2



PENZIJA



Zaposlena lica (osobe sa invaliditetom) mogu da ostvare pravo na starosnu penziju:

- Do 20 godina - jedna godina radnog staža
- Od 20 godina do 25 godine - dve godine radnog staža
- Od 25 godina do 30 godina - tri godine radnog staža
- Preko 30 godina - pet godina radnog staža



NAGRADE

Grad Novi Sad, Gradska uprava za socijalnu i dečju zaštitu grada Novog Sada od Stalne konferencije evropskih gradova i opština, 2007. godine dobija prvu nagradu u Republici Srbiji, primer dobre prakse u lokalnoj samoupravi na temu “Borba protiv socijalne isključenosti“, za Radni centar ŠOSO “Milan Petrović”

Uslužni centar je 2010. godine prema kriterijumima Evropske Unije i Odeljenja za programe prekogranične saradnje Ministarstva finansija ocenjen kao jedan od 10 najboljih primera dobre prakse u konkurenciji više od 200 projekta realizovanih u Republici Srbiji



SLEDEĆI KORACI



- Razvijanje novih programa Uslužnog centra
- Podizanje nivoa zapošljivosti osoba sa invaliditetom
- Proširenje mreže socijalnih partnera, uključivanje što većeg broja poslodavaca
- Edukativne radionice za unapređenje veštine komunikacije i prilagođavanja na radnu sredinu
- Sačuvamo autentičnost u sistemu podrške osobama sa invaliditetom u Novom Sadu i u Vojvodini i izvor novih mogućnosti, ideja i alternativnih oblika i modela rada u oblasti radnog osposobljavanja i zapošljavanja osoba sa invaliditetom
- Postanemo integrisani deo Ustanove za pružanje usluga socijalne zaštite Grada Novog Sada, čije je osnivanje planirano za 2026.godinu

USLUŽNI CENTAR ZA PODRŠKU ZAPOŠLJAVANJA
ŠOSO "Milan Petrović" sa domom učenika Novi Sad
Bate Brkića bb
21000 Novi Sad
Tel/fax : +381-21- 400-024
www.mestozamene.org

e-mail: radnicentaroni@gmail.com

facebook stranica (Dnevni boravak/Radni centar)

instagram stranica (dnevni_boravak_nn)

