

# 30<sup>LET</sup> ŽELVA

DRUGAČNA PRILOŽNOST

Drugačija  
mogućnost

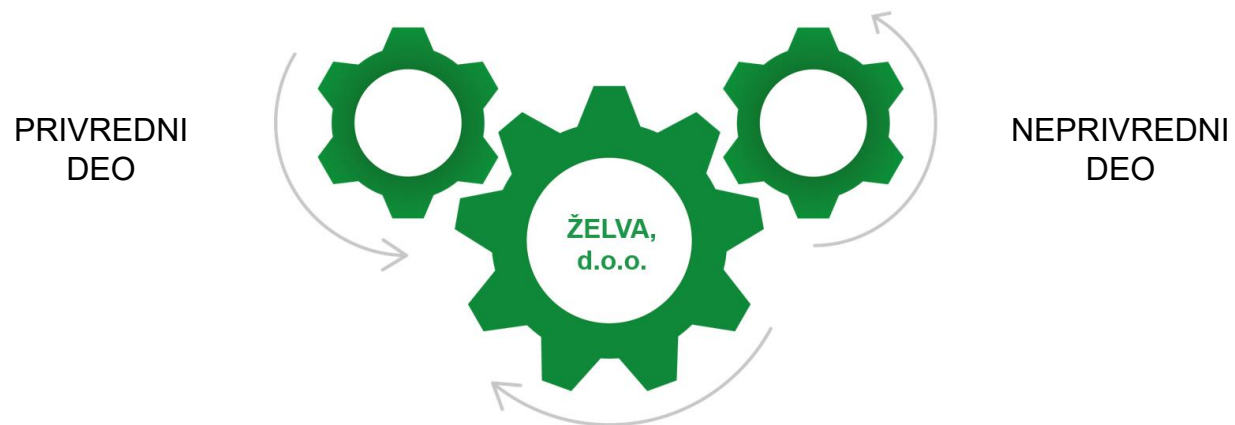
[www.zelva.si](http://www.zelva.si)



# KO & ŠTA JE ŽELVA?

Odgovor na ovo pitanje nije jednostavan.

Želva je **jedinstveno privredno društvo** na slovenačkom prostoru, pošto pod svojim okriljem kompanije koja zapošljava osobe sa invaliditetom udružuje više različitih privrednih delatnosti, a istovremeno je i **koncesionar** u oblasti pružanja **usluga zaštitnoradnog centra i institucionalnog zbrinjavanja** i koncesionar za usluge **poslovne rehabilitacije**, a **ugovorno** sprovodi i program **socijalne inkluzije**.



# | Želva je:

- primer **socijalne ekonomije**,
- „**not for profit**” **organizacija** – svi pozitivni finansijski rezultati rada koriste se za dalji razvoj i rad organizacije.

# Vizija 2025-2028

- **Postati vodeće preduzeće za zapošljavanje osoba sa invaliditetom u Sloveniji**, poznato po izvrsnosti, humanosti i održivim partnerstvima sa korisnicima naših usluga i proizvoda, kao i sa drugim zainteresovanim stranama.
- Neprestanim razvojem i uvođenjem novih tehnologija i pristupa želimo **postavljati standarde u oblasti preduzeća** za zapošljavanje osoba sa invaliditetom **i biti uzor drugim kompanijama u zemlji**.
- Svojom stručnošću, efikasnošću i društvenom odgovornošću težimo održivom rastu i pozitivnom uticaju na zajednicu.
- Naš cilj je da stvorimo **inkluzivno radno okruženje, gde svaki pojedinac** može da dostigne **svoj puni potencijal** i doprinese boljoj budućnosti za dobrobit svih.

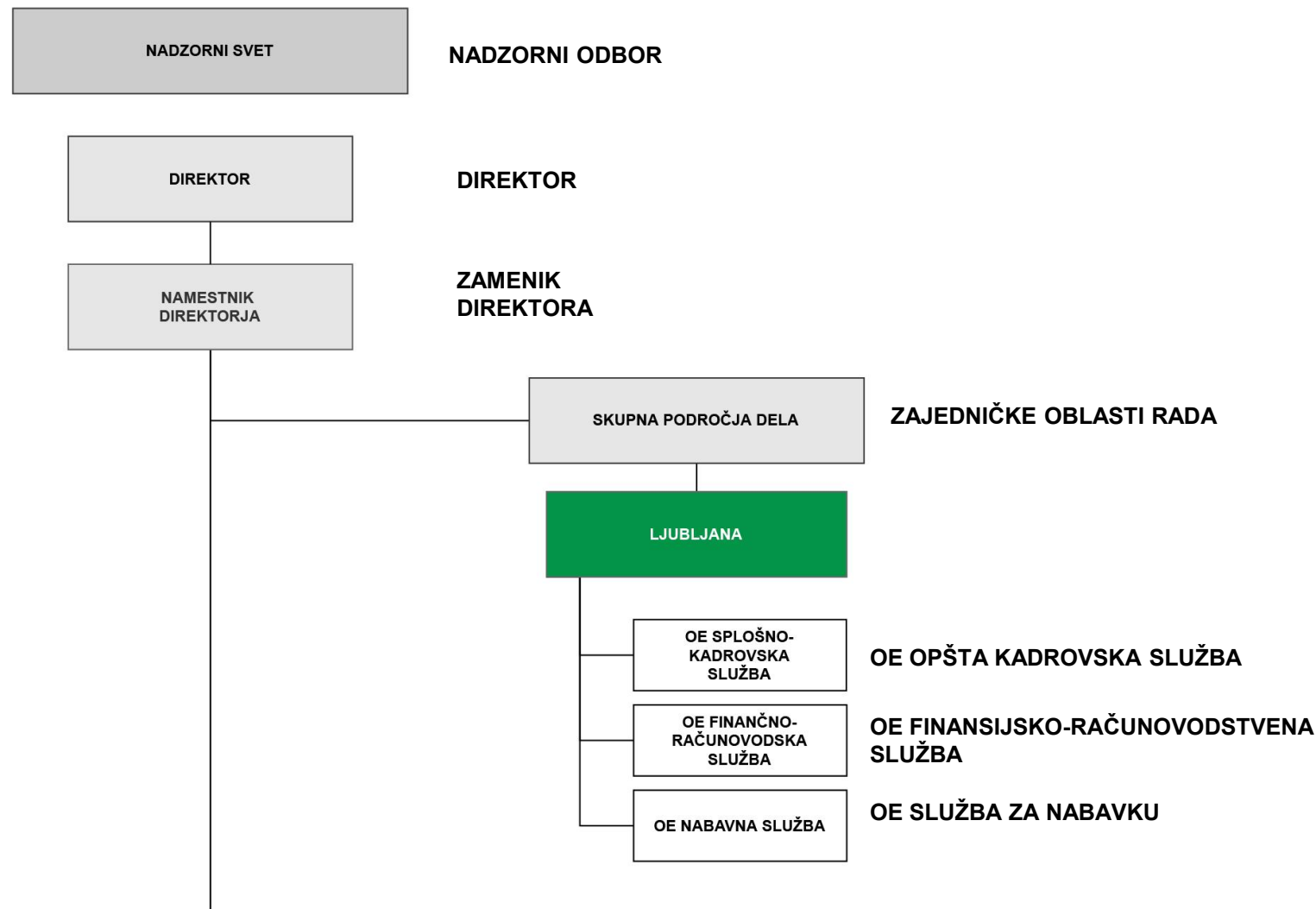
# Osnivač i vlasnik kompanije

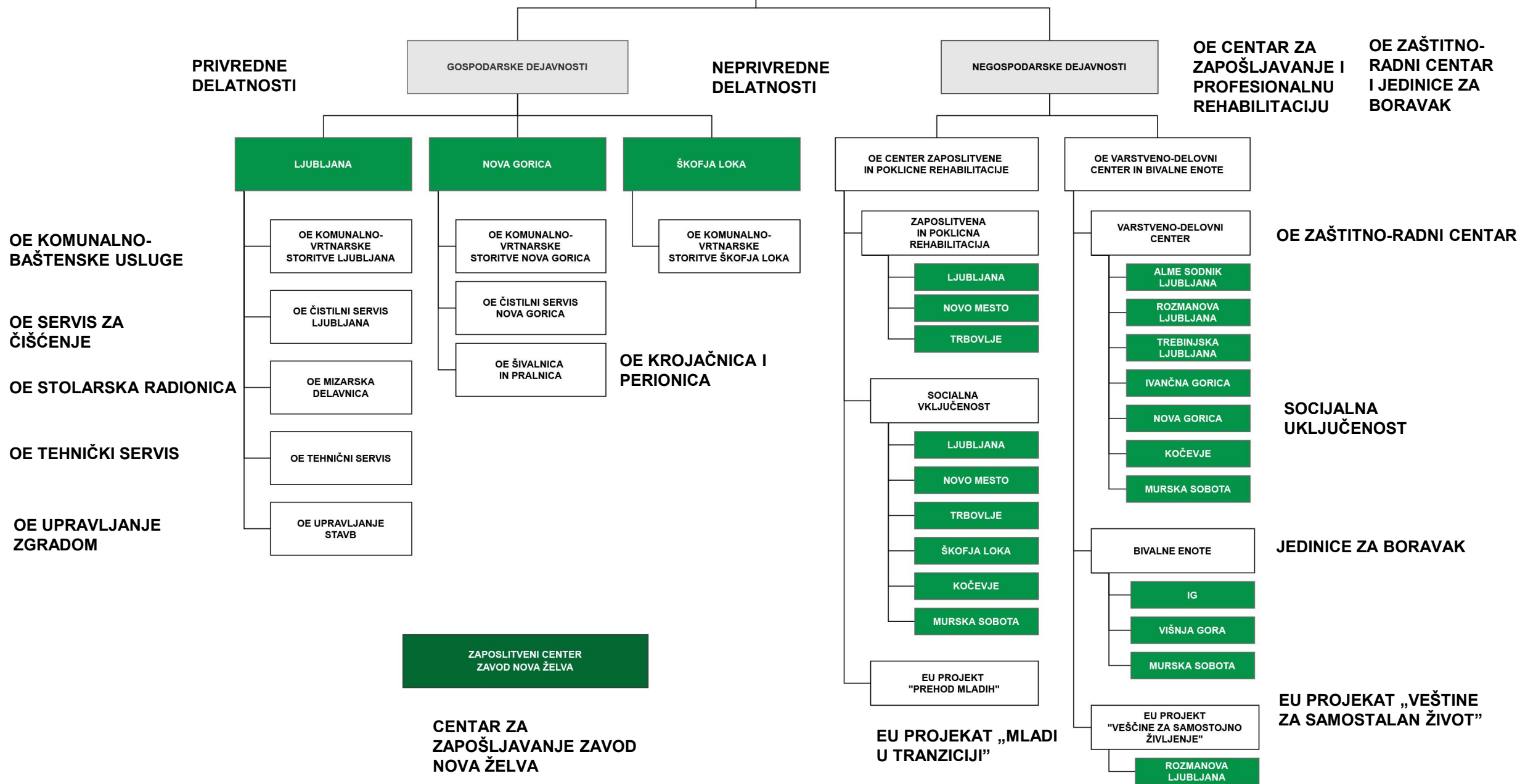


**Savez društava za pomoć osobama sa smetnjama u mentalnom razvoju Slovenije**

Nevladina organizacija koja radi u javnom interesu u oblasti socijalne i invalidske zaštite, zdravstva, kulture i obrazovanja.

# Organizaciona struktura





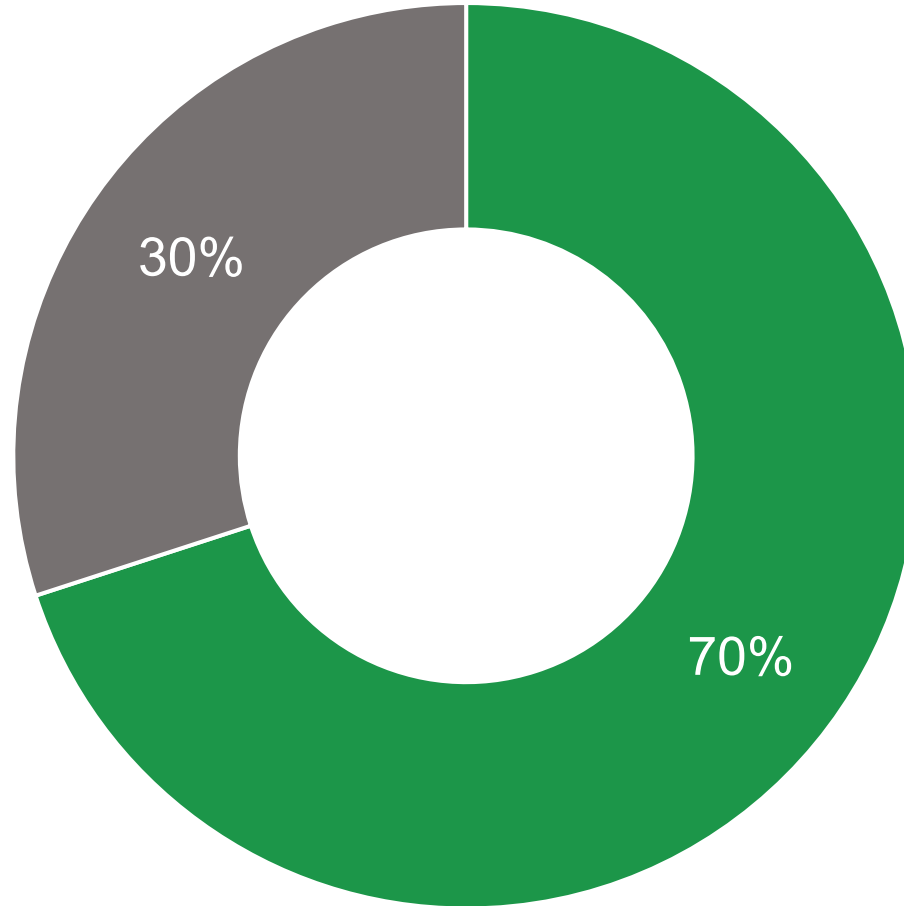
# | Poslovne i organizacione jedinice



# Osnovni finansijski podaci

- prema broju zaposlenih i vrednosti aktive Želva se svrstava među **privredna društva srednje veličine**;
- u bilansu stanja **vrednost aktive u 2024. godini iznosila je 13.191.158 EUR**;
- prihodi su u 2024. godini iznosili **12.981.004 EUR**.

# Suma prihoda



Privredna delatnost  
■ Gospodarske dejavnosti

Neprivredna delatnost  
■ Negospodarske dejavnosti

# Sertifikati



Matična št.: 5475236  
Dun & Bradstreet d.o.o. / 17.3.2022





# Osnovni kadrovski podatci

broj  
zaposlenih

300

na dan 31.7.2025

struktura zaposlenih  
prema polu



154



146

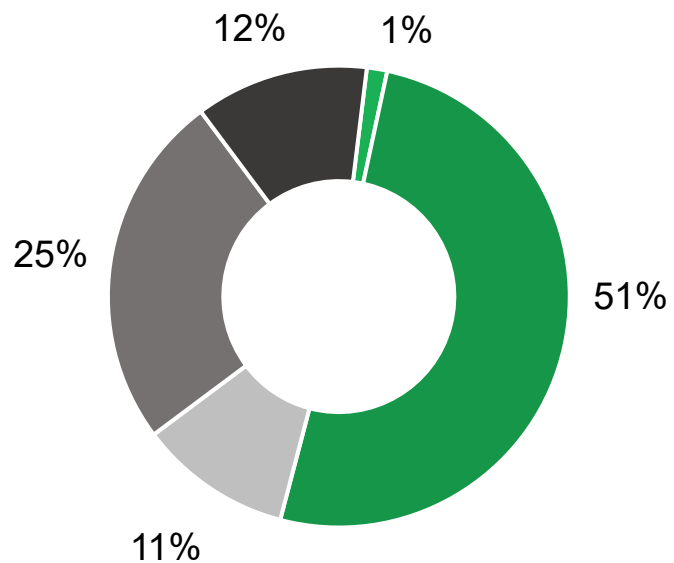
udeo osoba  
sa invaliditetom



50,00 %

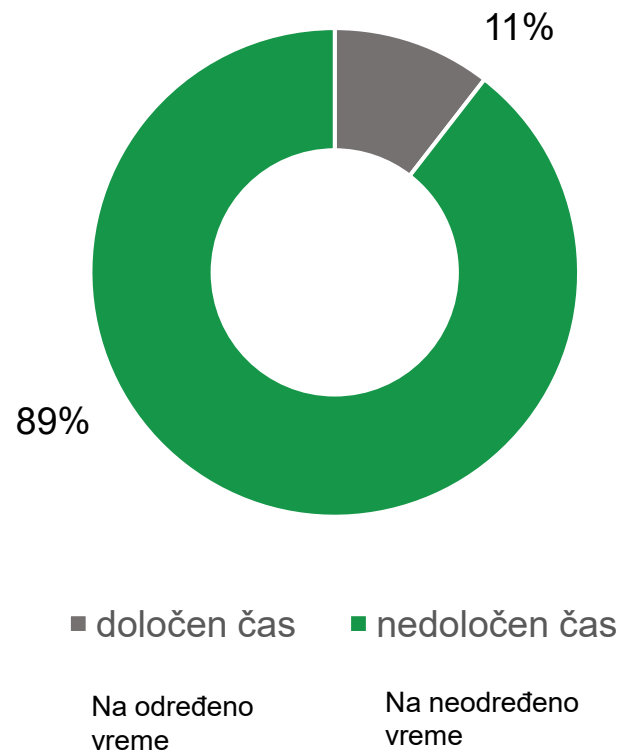
# Osnovni kadrovski podatki

vrste invalidnosti



- II. kategorija ZPIZ
- III. kategorija ZPIZ
- ZUZIO
- ZZRZI
- kategoriziran mladostnik
- Kategorizovani adolescent

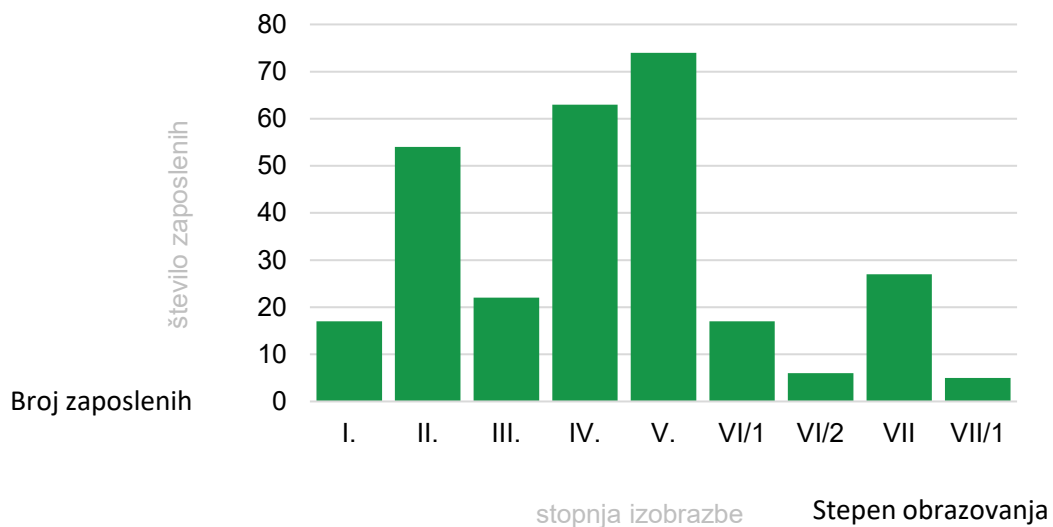
odnos:  
na određeno vreme / na neodređeno vreme



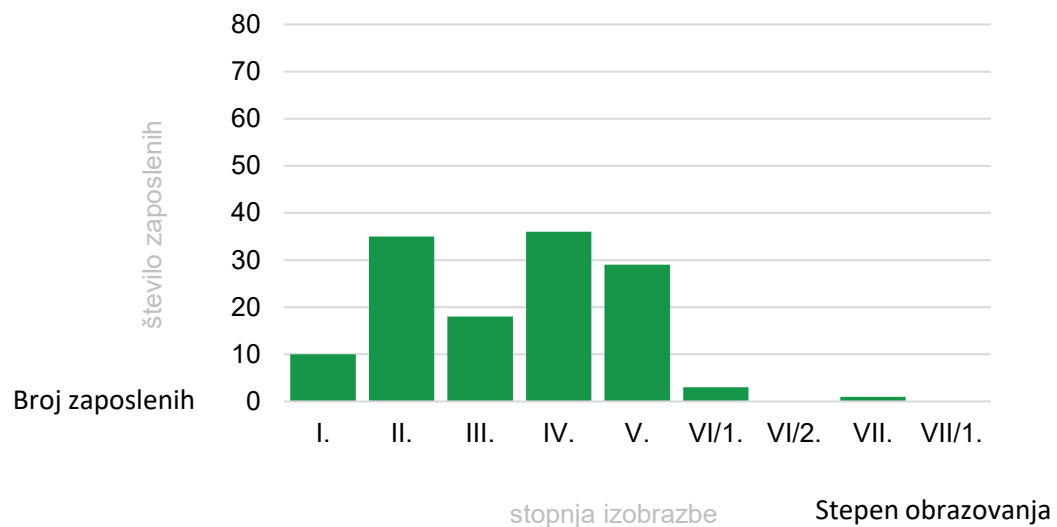
- določen čas
- nedoločen čas
- Na određeno vreme
- Na neodređeno vreme

# Osnovni kadrovski podatki

struktura zaposlenih prema  
obrazovanju  
**ukupno**

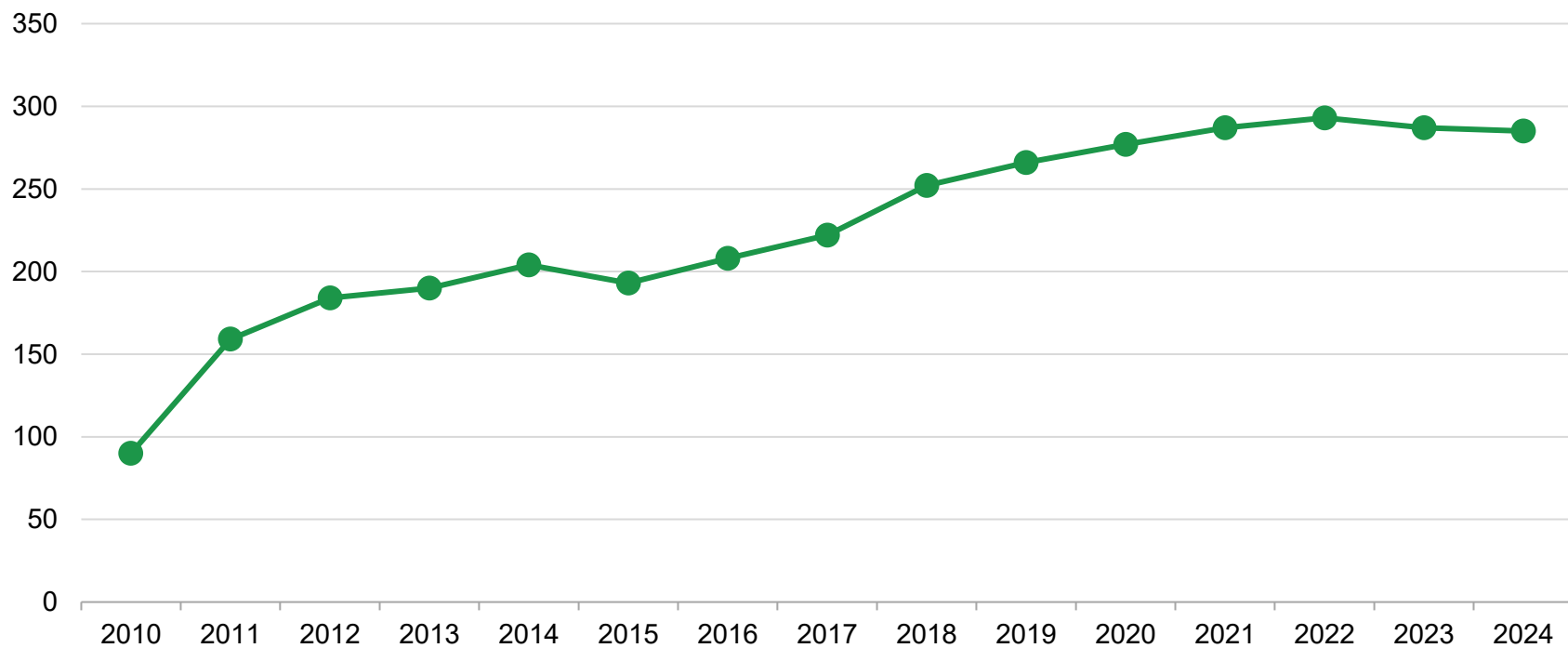


struktura zaposlenih prema  
obrazovanju **invalidi**



# Osnovni kadrovski podatci

broj zaposlenih po godinama



# Briga o zaposlenima

- obezbeđivanje radnog mesta koji najbolje odgovara pojedincu s obzirom na njegove želje, znanja, sposobnosti i ograničenja;
- prilagođavanje radnih mesta, mesta za rad i tehnologije rada;
- stručno osposobljavanje i dodatna obuka u oblasti rada;
- druga osposobljavanja i obuke (finansijska pismenost, digitalne veštine...);
- aktivna promocija zdravlja na radnom mestu;
- program mentorstvo;
- podrška od strane stručnih radnika u kompaniji;
- usklađivanje radnog i porodičnog života;
- izleti, piknici, kulturni i sportski događaji kao i neformalna druženja.



# DE&I

**Raznolikost**

Diversity

**Jednakost**

Equity

**Uključenost**

Inclusion

**ŽELVA** živi „**raznolikost, jednakost i uključenost**”  
praktično još od svog osnivanja pre 35 godinu.

# PRIVREDNE DELATNOSTI

# Komunalno- baštenske usluge





# Komunalno- baštenske usluge

- U okviru delatnosti komunalno-baštenske usluge kompanija vrši uređenje poslovnih i višestambenih objekata, održavanje parkova i bašta, kao i obavljanje sadnih i drugih baštenskih poslova.
- Lokacije na kojima se usluge pružaju:
  - Ljubljana,
  - Nova Gorica,
  - Škofja Loka.

# Servis za čišćenje





# Servis za čišćenje

- Servis za čišćenje pruža usluge čišćenja poslovnih prostorija, škola, zdravstvenih ustanova, industrijskih objekata kao i višestambenih zgrada. Naručioci su organizacije iz javnog i privatnog sektora.
- Lokacije na kojima se usluge pružaju:
  - Ljubljana,
  - Nova Gorica,
  - Škofja Loka.

# Stolarska radionica





# Stolarska radionica

- U stolarskoj radionici izrađujemo stambeni i kancelarijski nameštaj po meri od niza kvalitetnih materijala i sa mogućnošću kasnije obrade.



# Krojačnica



# Krojačnica

- Pored programa izrade dečjih plišanih igračkaka i poklona od tekstila, šijemo radnu odeću po meri, mušku, žensku i dečju odeću, a nudimo i popravke odevnih i drugih tekstilnih predmeta.
- Lokacije krojačnice:
  - Nova Gorica,
  - Ljubljana (u okviru Centra za rad i zaštitu).

# Perionica



PRAVILA  
ZA VARNOSTNO DELO

- 1. Pred uporabo preberite navodila za uporabo in varnostne ukrepe.
- 2. Pred uporabo preberite navodila za uporabo in varnostne ukrepe.
- 3. Pred uporabo preberite navodila za uporabo in varnostne ukrepe.
- 4. Pred uporabo preberite navodila za uporabo in varnostne ukrepe.
- 5. Pred uporabo preberite navodila za uporabo in varnostne ukrepe.
- 6. Pred uporabo preberite navodila za uporabo in varnostne ukrepe.
- 7. Pred uporabo preberite navodila za uporabo in varnostne ukrepe.
- 8. Pred uporabo preberite navodila za uporabo in varnostne ukrepe.
- 9. Pred uporabo preberite navodila za uporabo in varnostne ukrepe.
- 10. Pred uporabo preberite navodila za uporabo in varnostne ukrepe.



# Perionica

- Perionica pruža usluge pranja i peglanja raznih vrsta tekstila, uglavnom za zdravstvenu delatnost, delatnost socijalne zaštite, ugostiteljsku i turističku delatnost, za industriju i fizička lica.
- Lokacije perionice:
  - Nova Gorica,
  - Ljubljana (vlastite potrebe).

A modern, multi-story residential or commercial building with a prominent orange-brown facade. The building features large windows with white blinds, balconies with glass railings, and a glass-enclosed upper section. The building is set against a clear sky, with greenery and a paved area in the foreground.

# Upravljanje zgradama



# Upravljanje zgradama

- Pružamo usluge upravljanja zgradama etažnim vlasnicima višestambenih i poslovnih zgrada, stambenih četvrti i parkinga.
- Trenutno upravljamo sa više od 140 višestambenih i poslovnih zgrada u Ljubljani i okolini.

# Dostupnost





# Dostupnost

Program 'Dostupnost' obezbeđuje sveobuhvatno rešenje za odgovarajuće prilagođavanje i obezbeđivanje dostupnosti izgrađenog javnog, radnog i privatnog okruženja.

Savetovanje, pregledi objekata, prodaja, montaža, servis.

- Invalidska dizala, platforme i rampe,
- podni taktilni vodiči,
- evakuaciona oprema,
- slušne petlje,
- medicinska pomagala.

# Tehnički servis





# Tehnički servis

- Služba tehničke službe za eksterne klijente i interne potrebe kompanije obavlja:
  - održavanje domaćinstva i druge manje poslove na održavanju,
  - montažu invalidskih dizala,
  - montažu opreme i sredstava za unapređenje pristupačnosti objekata.
  - elektroinstalacione radove,
  - molerske radove,
  - vodoinstalaterske radove,
  - kao i briga o uređenju zelenih površina i okoline.

# NEPRIVREDNE DELATNOSTI

# Zapošljavanje i profesionalna rehabilitacija



# Zapošljavanje i profesionalna rehabilitacija

- Centar za zapošljavanje i profesionalnu rehabilitaciju obavlja delatnost osposobljavanja osoba sa invaliditetom i teže zapošljivih lica.
- Obavljamo:
  - zapošljavanje i profesionalnu rehabilitaciju,
  - program socijalne uključenosti,
  - obuku stručnih radnika i saradnika u IP i ZC.



# Profesionalna rehabilitacija

- Jesu aktivnosti koje se sprovode sa ciljem:
  - da se osoba sa invaliditetom **osposobi za odgovarajući rad,**
  - da se **zaposli,**
  - **zadrži posao i napreduje** na poslu ili
  - **promeni svoju profesionalnu karijeru.**



# Prednosti profesionalne rehabilitacije za osebe sa invaliditetom

- povečana zaposljivost,
- finanjska samostalnost,
- povečano samopouzdanje,
- integracija u radno i socialno okruženje,
- poboljšanje celokupnog funkcionisanja posrednika,
- mogućnost ličnog razvoja.

# Prednosti profesionalne rehabilitacije za poslodavce

- mogućnost upoznavanja potencijalnih budućih zaposlenih,
- razvijanje društvene odgovornosti (pozitivan imidž i ugled u zajednici),
- poboljšanje organizacione kulture (jačanje vrednosti kao što su empatija, tolerancija i timski rad),
- finansijski podsticaji,
- stručna podrška i savetovanje pri zapošljavanju osoba sa invaliditetom.

# Prednosti profesionalne rehabilitacije za društvo

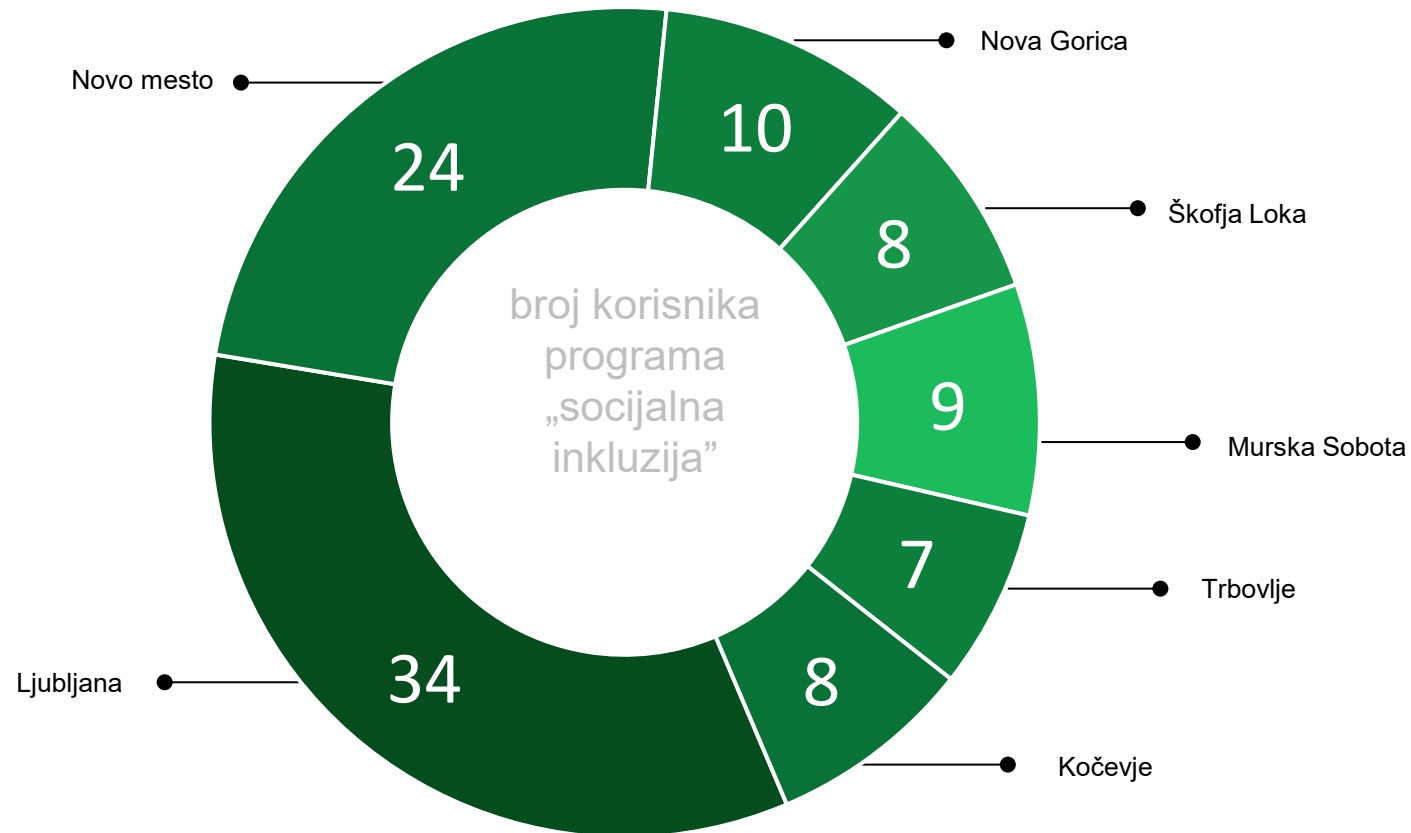
- poboljšanje kvaliteta života,
- smanjenje socijalnih davanja i drugih oblika pomoći,
- aktivno uključivanje jedne od ranjivih grupa stanovništva,
- smanjenje diskriminacije (predrasuda i stigme),
- društvena kohezija i solidarnost (jačanje jednakih mogućnosti za sve),
- doprinos inkluzivnijem društvu.

# Programi „socijalne inkluzije”

- Programi socijalne inkluzije jesu socijalni programi koji imaju za cilj podršku i održavanje radnih sposobnosti osoba sa invaliditetom. Ciljna grupa su osobe sa invaliditetom koje su odlukom proglašene nezapošljivim.
- Cilj programa socijalne inkluzije jeste održavanje i razvoj radnih sposobnosti osoba sa invaliditetom (radni sadržaji) i podsticanje socijalne inkluzije (socijalni sadržaji).



# Lokacije na kojima se usluge pružaju



A man with glasses and a blue t-shirt is working at a table in a workshop. He is using a tool to work on a wooden block. The workshop has yellow tables, blue chairs, and bookshelves in the background. Other people are working at tables in the background. The text "Centar za rad i zaštitu" is overlaid on the image in white.

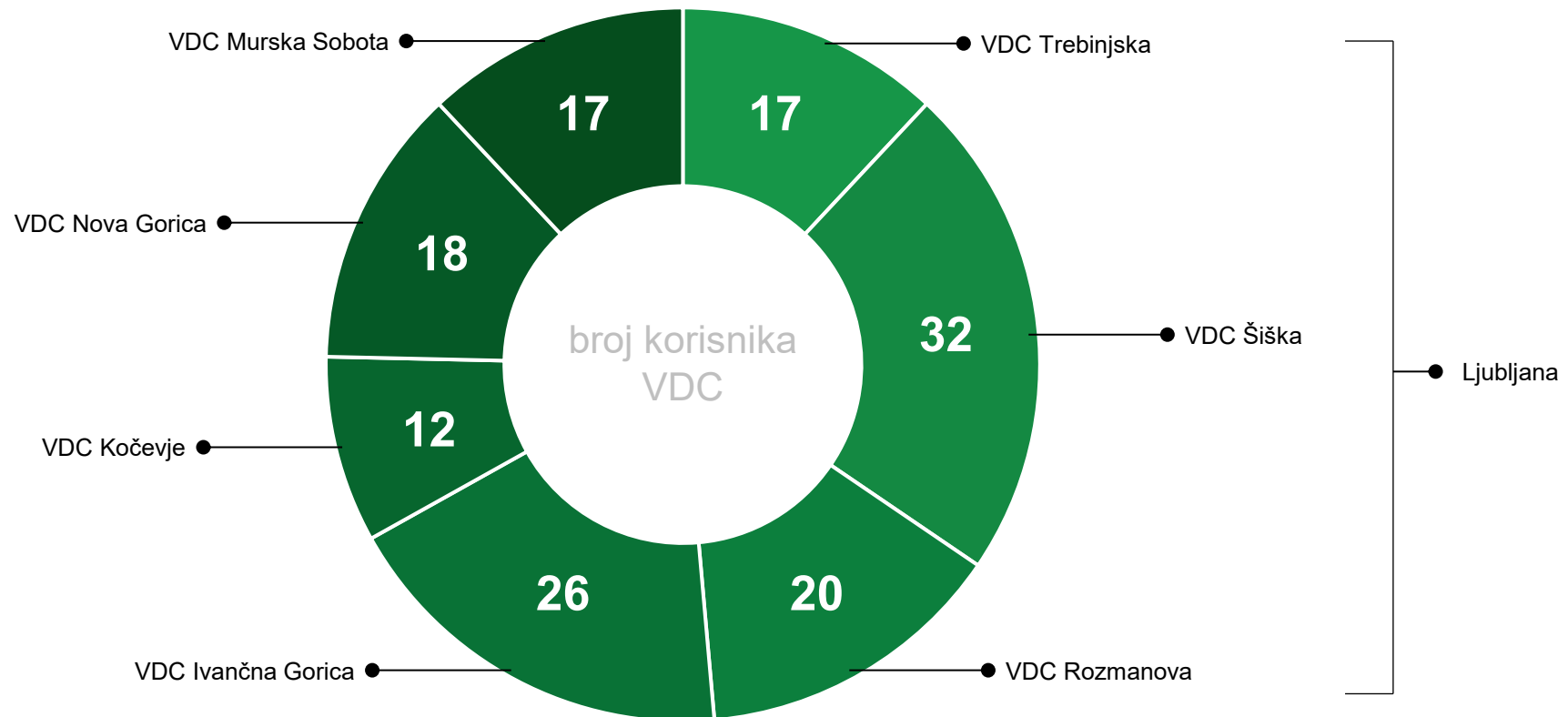
# Centar za rad i zaštitu

# Centar za rad i zaštitu

- Koncesija od strane MDDSZ:
  - dodeljuje se za pružanje usluga upravljanja, zaštite i zapošljavanja pod posebnim uslovima (VDC) za odrasle osobe sa smetnjama u mentalnom razvoju,
  - prva koncesija dodeljena je 1998. godine,
  - za usluge VDC ukupno 142 koncesijska mesta.



# Lokacije na kojima se usluge pružaju



# Usluge VDC korisnicima omogućava

- razvijanje radnih sposobnosti i veština,
- očuvanje stečenih znanja i veština,
- pomoć u osnovnim životnim potrebama (lična higijena, kretanje, komunikacija...),
- osnaživanje ličnosti i pomoć u rešavanju poteškoća,
- uključivanje u program celoživotnog učenja – organizacija slobodnih aktivnosti (edukacija, muzika, ples, umetničke i sportske aktivnosti, putovanja, letovanja...),
- uključivanje u sredinu i zajednicu.

# Marketinška aktivnost – sopstveni program

- šivenje igračka od tkanine,
- izrada unikatnih poklon-proizvoda (nakit, privesci, proizvodi od gline, drveta),
- izrada unikatnih čestitki za razne prilike.

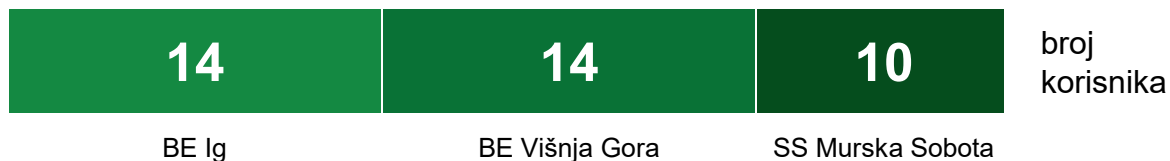




# Jedinice za boravak

# Jedinice za boravak

- Koncesija od strane MDDSZ:
  - dodeljena za pružanje usluga institucionalnog zbrinjavanja (stambene jedinice i stambene zajednice),
  - koncesija dodeljena 2001. i 2022. godine,
  - za ukupno 38 koncesionih mesta.
- Lokacije na kojima se usluge pružaju:



# Usluge institucionalne zaštite

- Korisnicima omogućava:
  - 16-časovnu uslugu radnim danima; 24-časovni boravak subotom, nedeljom i praznicima,
  - organizovanu ishranu,
  - zaštitu i stručnu podršku,
  - zdravstvenu zaštitu,
  - kvalitetnu zamenu za dom i porodicu,
  - održavanje inkluzije osoba sa smetnjama u mentalnom razvoju u sopstvenom okruženju,
  - rešavanje problema lica koja nemaju mogućnost da organizuju svoj boravak.

# Usluge socijalne integracije osoba sa invaliditetom

- Želva od dana 7. 9. 2022, kao pružalac usluga socijalne inkluzije osoba sa invaliditetom za sva invalidna lica koja imaju status prema Zakonu o socijalnoj inkluziji invalida.
- Usluge SVI:
  - osposobljavanje za samostalan život,
  - učenje tokom čitavog života,
  - život sa podrškom,
  - očuvanje socijalne inkluzije starijih osoba sa invaliditetom.
- Cilj:
  - pristupačne i kvalitetne SVI usluge;
  - stvaranje podsticajnog okruženja uzimajući u obzir individualne potrebe uključenih osoba,
  - omogućiti osobama sa invaliditetom što nezavisniji i samostalniji život uz odgovarajuću pomoć i podršku – osnaživanje,
  - poboljšati njihove šanse za veću socijalnu inkluziju.

# ZAKONODAVSTVO | NAŠE ISKUSTVO

# Iskustva, opažanja, prilike...

## **Zakon o profesionalnoj rehabilitaciji i zapošljavanju osoba sa invaliditetom** (Službeni list RS, br. 16/07, 87/11, 96/12 - ZPIZ-2, 98/14, 18/21)

### Prilike i pozitivni efekti zakona

- povećano zapošljavanje osoba sa invaliditetom (3 ključne tačke):
  - izmena granica zapošljivosti (sa 70% na 30% radne efikasnosti),
  - više oblika zapošljivosti (podržavajuće, zaštitno)
- stabilizovano finansiranje:
  - podsticaji za poslodavce – oslobođeni doprinosi, subvencije zarada, namensko korišćenje sredstava (osnovna sredstva, usklađivanja radnih mesta),
  - ugovori za zamensko ispunjenje invalidskih kvota,
  - kontinuirano sprovođenje profesionalne rehabilitacije,

### Izazovi i ograničenja u praksi

- pad radne sposobnosti osoba sa invaliditetom (starenje radne snage – regulisanje statusa lica čija je radna efikasnost ispod 30% i koja nemaju uslove za ostvarivanje prava po ZPIZ-u),
- ne postoje podsticaji za obrazovanje i obuku (Uredba EU br. 651/2014),
- ne postoje finansijska sredstva i programi za održavanje efikasnosti rada zaposlenih osoba sa invaliditetom,
- nefleksibilni finansijski ugovori (oblast profesionalne rehabilitacije i socijalne inkluzije).

# SEDIŠTE KOMPANIJE

**ŽELVA**

Ulica Alme Sodnik 6  
Ljubljana



# ŽELVA

DRUGAČNA PRILOŽNOST

Drugačija  
mogućnost

---

Želva, podjetje za usposabljanje in zaposlovanje invalidov, d.o.o.  
Ulica Alme Sodnik 6 | SI-1000 Ljubljana

T: (+386) 01 280 33 00 | E: [info@zelva.si](mailto:info@zelva.si) | [www.zelva.si](http://www.zelva.si)

